



Du cycle 1
au lycée

OFFRE SCOLAIRE 2025

EXPOSITIONS,
ATELIERS,
CONFÉRENCES

OCÉAN

Une plongée insolite
en Normandie

BIENVENUE À L'ATRIUM

Éveillez la curiosité scientifique et l'esprit critique de vos élèves à l'Atrium

L'Atrium est l'espace régional de découverte scientifique et technique. Sa mission est d'accompagner les jeunes générations dans leur compréhension du monde, dans l'appréhension des enjeux scientifiques contemporains et à la formation de leur esprit critique.

Ainsi, l'Atrium propose une offre sur mesure pour les établissements scolaires, du cycle 1 à la terminale. Visites en immersion, ateliers et rencontres invitent les élèves, quel que soit leur âge ou leur niveau de connaissances, à découvrir des thématiques scientifiques de manière interactive tout en apprenant à démêler le vrai du faux. Ces expériences visent à encourager leur compréhension et leur expression sur des sujets de société, les préparant ainsi à affronter les défis de l'ère de l'information.

Fort d'une collaboration inédite entre l'Académie de Normandie, l'Agence régionale de l'Orientatation et des Métiers de Normandie et Science Action Normandie, l'Atrium s'affirme comme un lieu unique d'information et d'échanges autour des enjeux liés à l'attractivité des carrières scientifiques et techniques.

UNE OFFRE ÉLABORÉE PAR SCIENCE ACTION NORMANDIE

Science Action Normandie est un centre de sciences de référence en Normandie. Par ses actions, il assure la diffusion de la culture scientifique sur l'ensemble du territoire régional et contribue au renforcement du dialogue sciences & société.



RENSEIGNEMENTS ET RÉSERVATIONS AUPRÈS DE VOTRE MÉDIATEUR SCIENTIFIQUE :

Pierre Le Breton
02 35 98 91 06

ou par email :
reservation@scienceaction.asso.fr



L'OFFRE PÉDAGOGIQUE

EN UN COUP D'OEIL

	Format	Durée	Cycle 1	Cycle 2	Cycle 3	Cycle 4 et +	Pages
L'EXPOSITION Océan	Visite libre	Libre	X	X	X	X	3-4
	Visite contée	1h	X	X			5
	Parcours guidé	1h			X		5
	Escape game	1h				X	6
	Atelier "Projection & débat"	1h			X	X	7
ATELIERS À LA CARTE	Atelier "Orientation & Métiers"	1h				X	8
	Rencontre avec un expert	1h				X	9
	Explore ta science	2 jours				X	10
HORS LES MURS	Les Forums Régionaux du Savoir					X	11-12



**TARIFICATION ET
INFORMATIONS
PRATIQUES :**
VOIR PAGE 13-14



PROJETS SUR-MESURE : **nous sommes à votre écoute !**

Science Action Normandie vous accompagne dans la réalisation de votre projet pédagogique pour découvrir le milieu de la recherche scientifique, approfondir des thématiques scientifiques ou encore développer un projet pluridisciplinaire. Notre équipe se tient à votre disposition pour vous aider à construire ce projet.



OCÉAN, UNE PLONGÉE INSOLITE EN NORMANDIE*

Visitez l'exposition avec vos élèves

**Du 12 février 2024
au 31 octobre 2025**



À partir du cycle 1



1 h



Classe entière

*Incluant une exposition conçue et adaptée par le Muséum national d'histoire naturelle pour l'Atrium.



EXPLOREZ L'UNIVERS FASCINANT DE L'OCÉAN

Plongez au milieu du plancton composé d'organismes microscopiques au rôle écologique majeur à l'échelle de la Terre.

Montez à bord du nautil, prenez les commandes et découvrez les prouesses technologiques réalisées par l'Homme pour explorer l'océan.

Rencontrez l'incroyable faune de l'océan austral, adaptée aux milieux extrêmes. Découvrez les relations parfois complexes entre les Hommes et la biodiversité marine.

Et tout au long du voyage, vous serez sensibilisés à la fragilité de l'océan dont les abysses restent encore à explorer.

À travers ses nombreux dispositifs interactifs, l'exposition "Océan, une plongée insolite", conçue et adaptée par le Muséum national d'histoire naturelle, permet de mieux comprendre la vie au sein de l'Océan.



EMBARQUEZ POUR UNE ODYSSÉE 100% NORMANDE

Montez à bord de notre bateau et mettez le cap sur la Normandie ! Avec sa façade littorale de plus de 600 kilomètres et ses fleuves, redécouvrez votre région d'une manière unique ! La Normandie, terre de recherches, d'innovations et d'industrie, vous invite à une expérience inédite.

Venez tester des innovations made in Normandy, rentrez dans la peau d'un skipper ou visitez un port à travers nos jeux en réalité virtuelle, relevez le défi du Shipplanner et rencontrez des normands inspirants !

Pas moins de **50 acteurs normands issus de la filière maritime normande**, des établissements d'enseignement supérieur, de recherche et d'innovation ou encore du monde culturel se sont réunis pour vous offrir un parcours de visite exceptionnel.




DÉCOUVREZ DES MÉTIERS INSPIRANTS

En partenariat avec l'Agence régionale de l'Orientation et des Métiers de Normandie, l'exposition offre **une immersion dans une variété de métiers maritimes normands**, allant de la pêche à la construction navale, mettant en lumière la diversité des opportunités professionnelles.



VISITE CONTÉE

 Cycles 1 et 2

 1 heure


 Classe entière

Sous la forme d'**une visite contée menée par un animateur scientifique**, les élèves partent explorer les mystères de l'océan et rencontrent sur le chemin diverses espèces aux caractéristiques étonnantes ! L'épopée s'étend jusqu'à la terre ferme afin de mieux comprendre l'identité maritime de la Normandie.



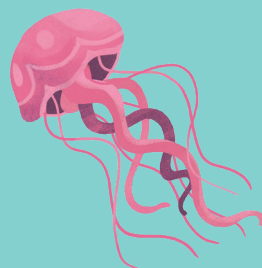
PARCOURS GUIDÉ

 Cycle 3

 1 heure

 Classe entière


La visite est proposée sous la forme d'une expédition, en petits groupes semi-autonomes, coordonnés par un animateur scientifique. Après une brève introduction, **les élèves entrent en action pour accomplir diverses missions** dans l'exposition. Au fil de leur parcours, ils complètent un livret leur permettant d'approfondir différentes thématiques telles que la biodiversité marine dans les milieux extrêmes, les énergies marines renouvelables ou encore l'exploration des fonds marins. Le parcours se termine avec un temps de restitution collectif.





ESCAPE GAME

 Cycle 4 et plus

 1 heure

 Classe entière

Répartis en petits groupes, les élèves découvrent le parcours de visite à travers une fiction dans laquelle chacun a un rôle à jouer. Accompagnés par un animateur scientifique, maître du jeu, les élèves collaborent pour percer les mystères des profondeurs et relever des défis inspirés des multiples innovations présentées dans l'exposition.


Cette expérience immersive propose une approche ludique des concepts clés de l'exposition grâce à un format d'escape game. **La découverte des mystères de l'océan se transforme en une aventure captivante, stimulant à la fois la curiosité et la réflexion des élèves.**





ATELIER “PROJECTION-DÉBAT”

 Cycle 3

 1 heure

 Classe entière

Pour approfondir les thèmes de l'exposition *Océan, une plongée insolite en Normandie*, les élèves auront l'occasion de visionner **une sélection de court-métrages et d'extraits de films tirés de la pop-culture**, explorant la thématique de l'océan.

Cette séance sera suivie d'un temps de discussion et de débat animé par un animateur scientifique.

Cette approche a pour objectif de faciliter la compréhension des enjeux liés à l'océan et de stimuler l'esprit critique des jeunes par le prisme art & science.






ATELIER

“ORIENTATION & MÉTIERS”

 Cycle 4 et plus

 1 heure

 Classe entière

Dans le cadre de ses missions d'information sur les métiers et les formations, **l'Agence Régionale de l'Orientation et des Métiers de Normandie** innove avec tous les acteurs de l'orientation afin de mettre à disposition des publics et des équipes éducatives, des conseillers ou formateurs des outils ludiques et d'organiser des événements d'informations métiers et d'orientation partout en Normandie.

Engagée sur la valorisation de la culture scientifique, l'Agence régionale de l'orientation et des métiers s'associe à Science Action Normandie et vous propose au sein de l'exposition 5 espaces dédiés **“Orientation et métier”**.

Ces **animations ludiques et interactives** vont permettre aux élèves de découvrir **la variété des métiers et des parcours de formation dans les secteurs maritime et portuaire en Normandie** et ouvrir le champ des possibles. Avec des parcours variés de professionnels qui mettent en lumière la diversité des **opportunités professionnelles**.

Pour en savoir plus sur ces métiers, ces formations, une présentation du site **Destination métier** permettra aux élèves intéressés de continuer leurs recherches, de s'informer et d'entrer en relation avec des « d'ambassadeurs métiers ou formations » et de réaliser des stages.



Ces rencontres sont proposées

2 FOIS PAR SEMAINE :

les lundis et mardis après-midi.





RENCONTRE AVEC UN EXPERT

 Cycle 4 et plus (à partir de la 4e)

 1 heure

 Classe entière

La rencontre offre aux élèves une opportunité unique de **rencontrer des hommes et des femmes issus d'une filière scientifique, technique et industrielle : chercheur, ingénieur, technicien, pilote, etc.**

Ces rendez-vous personnalisés permettent aux jeunes d'interagir directement avec des experts, découvrant leur parcours, leur savoir-faire et les enjeux que portent leur profession.

Ces rencontres inspirantes permettent aux jeunes d'accéder à de nouveaux savoirs et apportent un nouvel éclairage sur des professions parfois peu connues.



**Ces rencontres sont proposées
2 fois par mois, le lundi matin.**

Elles sont fixées aux dates suivantes :

Lundi 13 janvier 2025

Lundi 3 février 2025

Lundi 24 février 2025

Lundi 10 mars 2025

Lundi 17 mars 2025

Lundi 28 avril 2025

Lundi 12 mai 2025


Lundi 16 juin 2025

En partenariat avec Normandie Doc et les acteurs de la filière maritime normande.






EXPLORE TA SCIENCE

 Cycle 4 et plus

 2 jours de 10h à 16h

 Classe entière

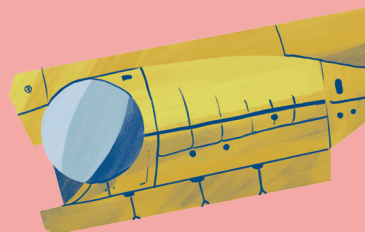
À travers le parcours “Explore ta science”, les élèves peuvent bénéficier de deux journées dédiées à promouvoir **l'égalité des genres et la mixité dans les filières scientifiques et technique**



Ce parcours est proposé aux dates suivantes :

Jeu­di 6 et ven­dredi 7 fé­vri­er 2025

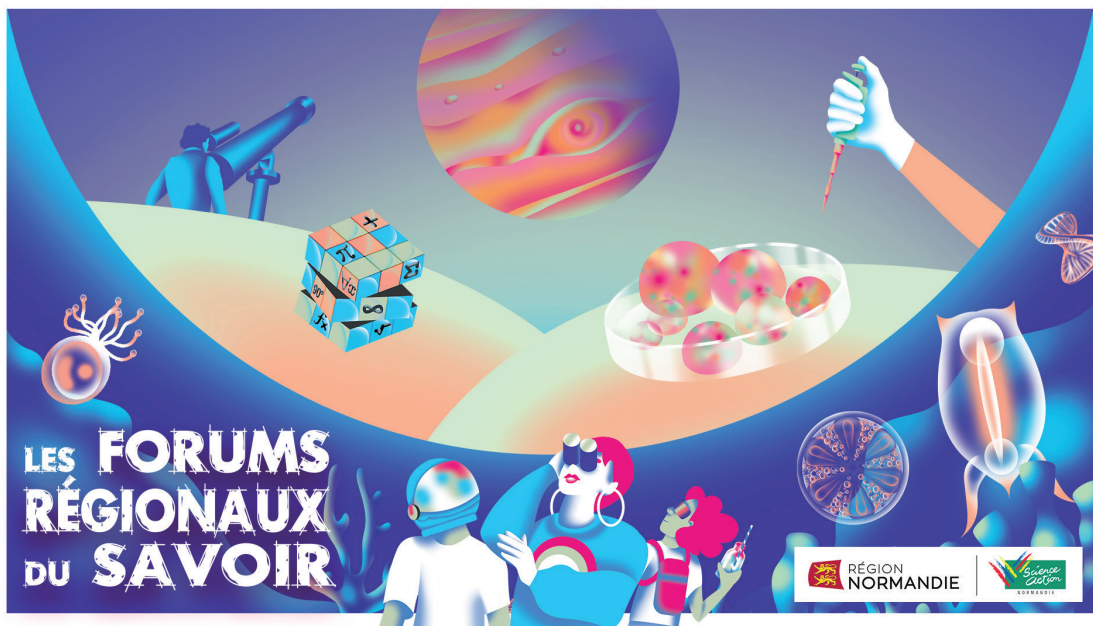
Jeu­di 13 et ven­dredi 14 mars 2025



Ces deux journées consécutives permettent aux élèves de :

- Découvrir l'exposition “Océan, une plongée insolite en Normandie” à travers un jeu de piste mettant en lumière les femmes scientifiques
- Bénéficier d'un atelier pour déconstruire les stéréotypes de genre dans les filières scientifiques et techniques
- Savoir se présenter de façon impactante, nommer ses talents et ses réussites et travailler son estime de soi par le biais d'une séance de coaching
- Échanger avec des professionnelles inspirantes issues d'horizons variés : ingénieure, chercheuse, navigatrice, mécanicienne, étudiante en sciences, etc.

En partenariat l'Université Rouen Normandie, et l'Agence régionale de l'Ori­en­ta­tion et des Métiers de Normandie.



LES FORUMS RÉGIONAUX DU SAVOIR

Une soirée pour développer l'esprit critique avec vos élèves



À partir de la 4^{ème}



1 h



Classe entière

Chaque mois, une personnalité issue du monde de la recherche vient partager son savoir et dialoguer avec le public. Une soirée de 90 minutes est divisée en trois séquences :

Un échange introductif
pour déconstruire
les idées reçues
et fake news
entendues

Une conférence
pour apprendre ou
redécouvrir des univers
scientifiques en prise
avec la société

Une discussion
avec le conférencier
pour poser toutes
vos questions

À NOTER SUR VOS AGENDAS !

9 RENDEZ-VOUS EN 2025, DE 20H À 21H30



JEUDI 23 JANVIER

Aude Bernheim

Immunité bactérienne : à la découverte d'un nouveau monde

JEUDI 27 FÉVRIER

Guillaume Gravier

Questions et enjeux scientifiques en IA

JEUDI 27 MARS

Alessandro Morbidelli

Pister l'eau pour chercher la vie

JEUDI 24 AVRIL

Virginie Courtier-Orgogozo

Penser autrement le monde vivant d'aujourd'hui et de demain

JEUDI 22 MAI

Benoît Chassaing

Voyage au cœur du microbiote

JEUDI 26 JUIN

Antonio Pires da Cruz

Décarboner pour mieux transporter

JEUDI 25 SEPTEMBRE

Lucie Leboulleux

Comment voir d'autres mondes ?

JEUDI 16 OCTOBRE

Claire Hellio

Bioinspiration et biotechnologies marines

JEUDI 27 NOVEMBRE

Frédéric Thomas

Évolution et cancer



INFORMATIONS PRATIQUES :

Les conférences se déroulent à l'Hôtel de Région - site de Rouen.
L'entrée est gratuite sur inscription.
Le transport peut être pris en charge pour vos élèves.



DEMANDE D'INFORMATIONS ET RÉSERVATION

par téléphone : **02 35 89 42 27**
par e-mail : **forum@scienceaction.asso.fr**
sur le site : **<https://atriumnormandie.fr/les-forums-regionaux-du-savoir/>**



PRÉPAREZ VOTRE VENUE À L'ATRIUM

PRÉPAREZ VOTRE VISITE



La réservation est obligatoire pour les groupes scolaires.

Pour préparer votre venue à l'Atrium, nous offrons la pré-visite pour les enseignants : demandez la lors de votre réservation.

Pour compléter ou prolonger votre visite : des ressources sont disponibles sur notre site www.atriumnormandie.fr

RENSEIGNEMENTS ET RÉSERVATIONS



N'hésitez pas à nous contacter :

02 35 89 42 27

reservation@scienceaction.asso.fr

www.atriumnormandie.fr

ACCUEILS SPÉCIFIQUES

L'ensemble de l'espace d'exposition est accessible aux personnes à mobilité réduite. Les visites s'adressent également aux élèves en situation de handicap scolarisés dans le cadre d'ULIS, SEGPA ou institutions spécialisées. Informez-nous de votre situation lors de votre réservation.

LE JOUR DE LA VISITE

Merci de vous présenter 15 minutes avant votre visite pour un bon déroulement.

Des casiers sont à votre disposition pour ranger vos affaires.

Un espace pique-nique peut être réservé au moment de la réservation de visite.

En cas de retard, nous ne pouvons garantir la totalité de la visite.

Pour tout retard ou annulation, merci de contacter le service de réservation au 02 35 89 42 27.

Les élèves restent sous la responsabilité de leurs encadrants durant la visite.

Nous comptons sur les accompagnateurs pour veiller au respect et à la propreté des lieux.



TARIFS PAR CLASSE

Formule pour une trentaine d'élèves

TARIF DE BASE :

Accès à l'exposition en visite libre	120 €
--------------------------------------	-------

EN OPTION AUTOUR DE L'EXPOSITION :

Personnalisez votre visite avec des parcours innovants et adaptés à chaque cycle. Vous pouvez également enrichir votre visite avec des ateliers sur l'orientation et les carrières scientifiques.

Visite contée	30 €
Parcours guidé	30 €
Escape game	30 €
Projection et débat	30 €
Rendez-vous avec un expert	Gratuit
Orientation & Métiers	Gratuit

AUTRES ACTIVITÉS :

Explore Ta Science	Gratuit
Les Forums Régionaux du Savoir	Gratuit



FINANCEZ VOTRE VISITE AVEC LE PASS CULTURE

Retrouvez toutes nos offres sur la plateforme Adage et financez votre visite avec la part collective du Pass Culture. N'hésitez pas à vous rapprocher de

l'équipe de réservation de Science Action Normandie.

pass
Culture 

INFOS PRATIQUES

Adresse du lieu :

L'Atrium,
115 boulevard de l'Europe
76100 ROUEN

Horaires d'ouverture aux scolaires :

Lundi, mardi, jeudi et vendredi,
de 9h à 12h30 et de 13h à 17h.

Rejoindre l'Atrium

En transports en commun :

Méto : Station Europe (ligne
Boulingrin – Technopôle
du Madrillet)

Bus 27 (Europe), F1 et F9 (Blaise
Pascal)

En vélo :

Station vélib Saint-Sever ou parc à
vélo sur place

En voiture :

Parking du centre commercial St
Sever à 5min à pied

Renseignements et réservations :

02 35 89 42 27

reservation@scienceaction.asso.fr

Suivez l'actualité de l'Atrium :

 www.atriumnormandie.fr

 [@atriumnormandie](https://www.instagram.com/atriumnormandie)

 [@Science Action Normandie](https://www.linkedin.com/company/science-action-normandie)

 [@scienceactionnormandieatrium](https://www.youtube.com/scienceactionnormandieatrium)

Cette offre scolaire est proposée en partenariat avec :