

LE CAIRE : CHERCHEZ LES PYRAMIDES !



©PlanetObserver

LE CAIRE : CHERCHEZ LES PYRAMIDES !



Le Caire, Egypte

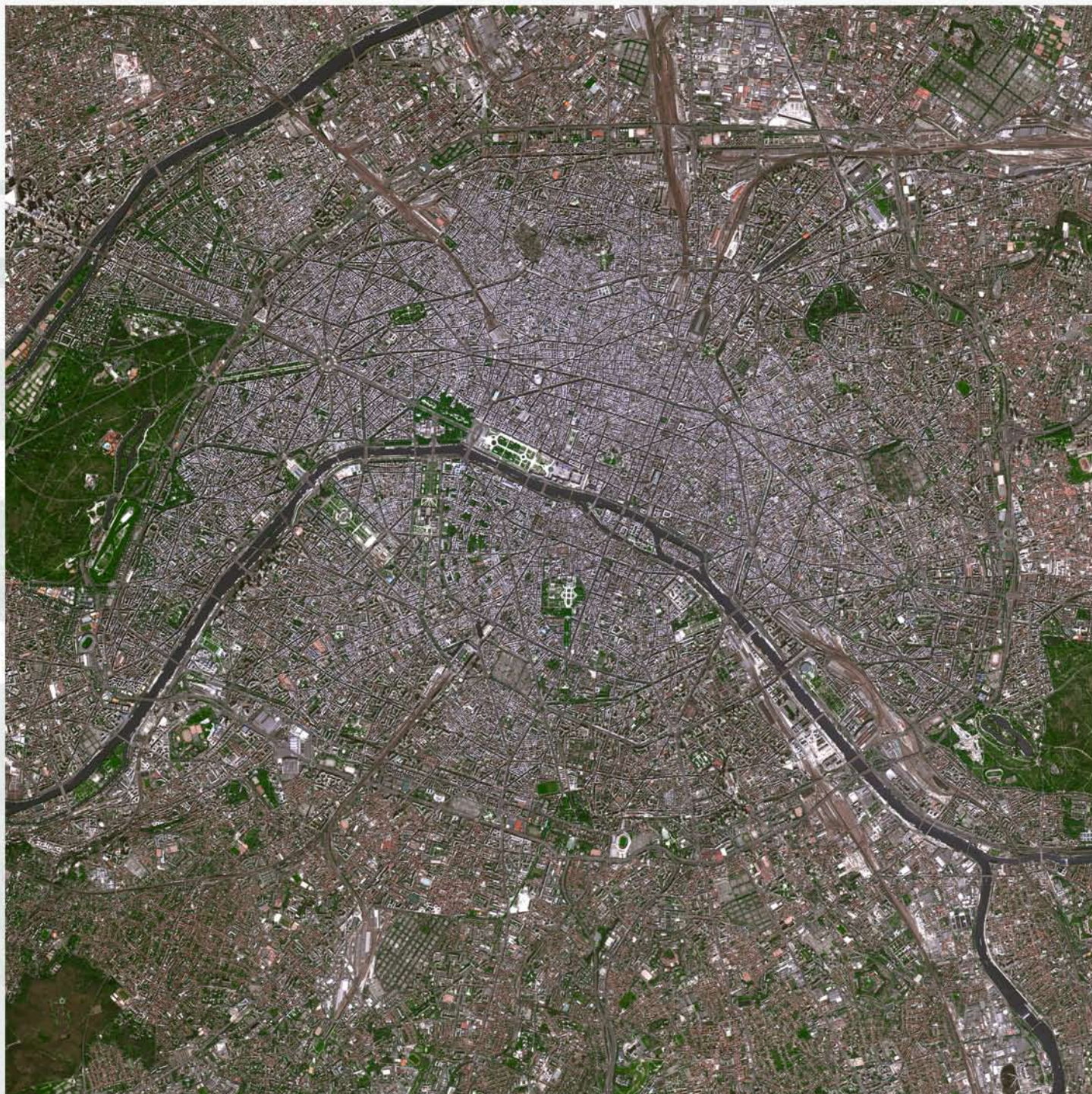
Avec 11 millions d'habitants, la capitale de l'Égypte est une des plus grandes mégapoles du monde. Au cours des années 90, la superficie bâtie du Caire a doublé malgré un ralentissement de la croissance démographique de la métropole (1,9% par an contre 2,1% pour l'Égypte).

L'expansion s'effectue dans deux directions, sur les franges désertiques où se développent villes nouvelles, zones industrielles et cités résidentielles privées et dans la vallée du Nil où les terres agricoles sont peu à peu grignotées par des quartiers "informels" (habitat précaire). Cette très forte extension de la ville est sur le point d'encercler les pyramides qui se situent au sud-ouest de l'agglomération.

Le Caire concentre de nombreux problèmes environnementaux : pollution atmosphérique liée aux activités industrielles et à la circulation, inégalité de la distribution d'eau, problème du traitement des eaux usées et de la gestion des déchets. La très forte demande en logements conduit à surélever artisanalement les immeubles existants, sans garantie de sécurité, et cela dans une ville soumise aux risques sismiques.

Homme

PARIS ET SA COURONNE : RETROUVEZ LA TOUR EIFFEL !



©PlanetObserver

PARIS ET SA COURONNE : RETROUVEZ LA TOUR EIFFEL !



Paris, France

Cette image montre la ville de Paris et sa première couronne de banlieue. La densité du bâti apparaît clairement dans cette capitale forte de 2 millions d'habitants, cœur d'un ensemble urbain d'environ 10 millions d'habitants. La Seine a contribué à fixer le site de Paris ; le centre de la ville, proche du fleuve, fut le siège du pouvoir royal. A partir de là, la ville s'est peu à peu étendue en demeurant longtemps enserrée dans des remparts successifs, à l'emplacement desquels sont dessinées des rues aux lignes circulaires (enceinte de Philippe Auguste, fortifications...) et les boulevards extérieurs bien visibles sur l'image.

Les monuments qui ponctuent la capitale témoignent de son histoire et en font une ville touristiquement très attractive (Tour Eiffel, Panthéon, Notre Dame, Louvre...).

La ville et la proche banlieue sont traversées par de nombreux axes de circulation, sources de pollution. Le cœur de l'agglomération parisienne présente peu d'espaces verts. Pourtant, Paris possède le bois de Boulogne à l'ouest et le bois de Vincennes à l'est, héritages d'anciennes forêts royales.